

# LE GUIDE DU

# *partenaire*

2025



DESTINATION TOURISTIQUE

*Domfront Bagnoles*



# édito

Chers Partenaires,

La création de la Société Publique Locale (SPL) « *Destination Touristique Domfront Bagnoles* » au 1<sup>er</sup> janvier 2024 est une étape décisive pour le développement touristique de notre territoire.

Ce projet, porté par les élus de Bagnoles de l'Orne Normandie, de Domfront en Poirais et des Communautés de Communes Domfront Tinchebray Interco et Andaine-Passais, réunit 27 communes sous une même bannière et renforce notre potentiel pour attirer et fidéliser les visiteurs.

Avec 348 570 nuitées en 2023, notre destination se positionne comme un pôle incontournable du tourisme ornaï, grâce à son patrimoine naturel et culturel, sa diversité d'hébergements et ses infrastructures de loisirs uniques.

L'année 2025 s'annonce particulièrement exceptionnelle pour le rayonnement de notre territoire, marquée par des manifestations d'envergure telles que l'Equirando, la Mad Jacques et le passage du Tour de France, des événements qui attireront une audience nationale et internationale et renforceront la visibilité de notre destination.

## “ notre raison d'être ”

Mettre en synergie et promouvoir toutes les ressources d'une destination thermale et touristique, accueillante et à taille humaine, grâce à une stratégie globale permettant :

- d'assurer le développement économique de la destination, basé sur un modèle touristique durable,
- au plus grand nombre d'expérimenter les pratiques culturelles, de découvrir les patrimoines (bâti, naturels et immatériels) et de pratiquer à tout niveau et tout âge des disciplines sportives, en organisant et valorisant une large gamme d'activités de loisirs,
- de créer du lien social, de favoriser l'épanouissement et la rencontre de la population locale et des visiteurs dans un environnement naturel et préservé.





# Nos missions

Destination Touristique Domfront Bagnoles a pour mission de soutenir et d'accompagner les acteurs socio-professionnels locaux en leur offrant des services adaptés et des outils de communication performants.

En 2025, une nouvelle identité de marque et un site internet modernisé seront lancés pour valoriser notre territoire et nos partenaires, avec un accent particulier sur la promotion d'un tourisme responsable et durable.

Ce guide vous présente nos trois niveaux d'adhésion, chacun conçu pour répondre aux besoins spécifiques de nos partenaires :

- 1. INITIAL** : Rejoignez un réseau d'acteurs engagés sur le territoire.
- 2. VISIBILITÉ** : Développez votre présence et votre attractivité.
- 3. AVANTAGE** : Bénéficiez d'outils avancés pour accroître votre clientèle.

Devenir partenaire, c'est l'opportunité de maximiser la visibilité de votre activité, de capter de nouvelles clientèles, et de bénéficier de l'expertise d'une équipe de 30 collaborateurs engagés à vos côtés.

Nous vous invitons également à participer à l'une de nos 2 visioconférences d'information pour échanger et explorer ensemble les opportunités qu'offre chaque pack.

Merci pour votre confiance et votre implication. Ensemble, faisons de 2025 une année de rayonnement et de réussite pour notre destination.

*Karen  
Saint-Patrice*

Directrice de  
Destination  
Touristique  
Domfront  
Bagnoles



# LES CHIFFRES

*clés!* de notre territoire



**348 570** nombre de nuitées\* (source : 3D Ouest)

statistique 2023 - \*chiffres du bureau d'information touristique de Bagnoles

**4 395** lits touristiques marchands (source : Observatoire économique du tourisme de l'Orne)

Soit **30%** de l'offre du département

## 428

### PARTENAIRES

DONT

**284**

HÉBERGEMENTS

**31**

RESTAURANTS

**34**

LOISIRS

**42**

COMMERCES

**37**

PRODUCTEURS



**30** salariés

**8** saisonniers

**62 992** visiteurs (74% Bagnoles & 26% Domfront)

**15 914** demandes (86% Bagnoles & 14% Domfront)



8 756 demandes  
au guichet\*



1 112 demandes  
par mail\*



3 479 demandes  
par téléphone\*



373 demandes  
par les réseaux sociaux\*

statistiques 2023 - \*chiffres du bureau d'information touristique de Bagnoles



**8,5/10** sur **5 415** avis déposé pour **51** établissements

**27** communes

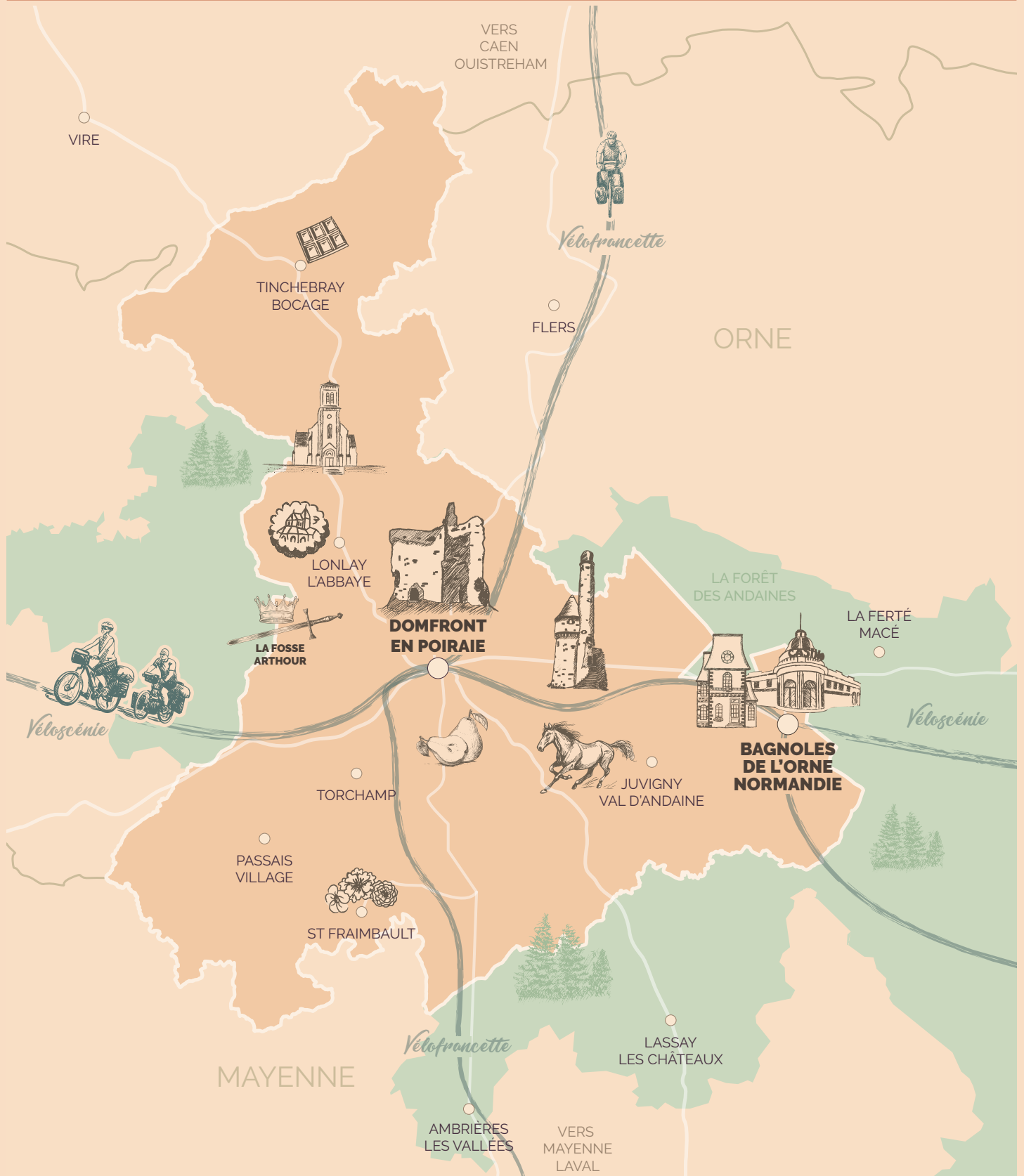
**28 989** habitants

**701** km<sup>2</sup>

soit 11,5% de la superficie de l'Orne

**50** parcours balisés  
trail, marche nordique, vtt, gravel

**1 460** km de parcours  
cumulés



# PROMOUVOIR LA *destination*

LE PÔLE COMMUNICATION DÉPLOIE EN CONTINU DES ACTIONS SUR PLUSIEURS CANAUX, SUPPORTS ET MÉDIAS AFIN DE PROMOUVOIR LA DESTINATION ET SES ACTEURS AUPRÈS DE CLIENTÈLES CIBLÉES.

EN 2025, UNE NOUVELLE MARQUE DE TERRITOIRE ET SON UNIVERS SERONT DÉPLOYÉS. NOUS ALLONS MUTUALISER NOS ÉDITIONS PAPIER, NOS RÉSEAUX SOCIAUX VONT FUSIONNER ET UN NOUVEAU SITE INTERNET SERA LANCÉ EN COURS D'ANNÉE.

D'ICI SA MISE EN LIGNE, EN TANT QUE PARTENAIRE, VOUS SEREZ VISIBLE SUR LE SITE INTERNET [WWW.BAGNOLESDELORNE.COM](http://WWW.BAGNOLESDELORNE.COM)

## LES PLATEFORMES INTERNET

SITE INTERNET À L'ERGONOMIE MODERNE, OPTIMISÉ POUR LE RÉFÉRENCIEMENT NATUREL ET TRADUIT EN 2 LANGUES (ANGLAIS ET ALLEMAND).

**261 981**  
VISITEURS UNIQUES  
SUR LE SITE DE BAGNOLES

**871 038**  
DE PAGES VUES  
SUR LE SITE DE BAGNOLES

**71 225**  
VISITEURS UNIQUES  
SUR LE SITE DE DOMFRONT

**235 180**  
DE PAGES VUES  
SUR LE SITE DE DOMFRONT



## LA STRATÉGIE SOCIAL-MÉDIA

DIVERS COMPTES ET PLATEFORMES POUR S'ADAPTER À NOS DIFFÉRENTES CLIENTÈLES.



**10 893**  
FOLLOWERS  
SUR FACEBOOK BAGNOLES

**3 500**  
FOLLOWERS  
SUR FACEBOOK DOMFRONT



**2 004**  
FOLLOWERS  
SUR INSTAGRAM BAGNOLES

**641**  
FOLLOWERS  
SUR INSTAGRAM DOMFRONT



**425**  
FOLLOWERS  
SUR LINKEDIN BE BAGNOLES

**350**  
FOLLOWERS  
SUR LINKEDIN BUREAU DES CONGRÈS

# LES ÉDITIONS PRINT

**Le Magazine :** toute la richesse de notre destination réunie en 1 support à la croisée du magazine de voyage et du guide pratique. Un magazine de séduction, donnant envie aux touristes et aux habitants de (re)découvrir le territoire à travers des expériences uniques, des articles immersifs, des portraits d'ambassadeurs inspirants, des découvertes inédites, des producteurs locaux et des adresses gourmandes.

**Le Guide Hébergement :** en version papier et en version numérique pour connaître toutes les possibilités d'hébergement sur l'ensemble de la destination.

**Les Plans Touristiques :** véritables plans et guides citadins, ils incluent les restaurants et les commerçants partenaires. 2 versions existent, 1 pour Domfront et 1 pour Bagnoles.

**La Carte Touristique :** une carte qui va bien au-delà de notre zone de compétences pour présenter un grand choix de sites touristiques, de pépites du territoire et de conseils éclairés.



## zoom sur le ROADBOOK

Le RoadBOOK est un outil numérique permettant aux conseillers des offices de tourisme de créer des carnets de voyages personnalisés pour chaque visiteur.

En échangeant avec le conseiller, le touriste repart avec un *roadbook* unique, contenant les offres et recommandations adaptées à ses préférences.

Accessible via un lien envoyé par mail ou SMS, ce mini-site ne nécessite aucun téléchargement et accompagne le visiteur avant, pendant et après son séjour. Il sert à susciter l'envie de découverte, à fournir une sélection sur mesure et s'actualise en continu. Les habitants peuvent aussi l'utiliser pour accéder à des informations locales, devenant ainsi des ambassadeurs de la destination.



# POURQUOI ÊTRE *partenaire?*



## BOOSTEZ VOTRE VISIBILITÉ

- Profitez d'une promotion continue de votre activité sur nos éditions imprimées, notre site web et auprès des médias.
- Bénéficiez de la diffusion de votre offre dans nos espaces d'accueil par notre équipe de conseillers en séjour.
- Soyez référencés sur la base de données touristiques régionales partagée. Notre destination est valorisée sur les sites internet de Tourisme 61 et Normandie Tourisme.



## DÉVELOPPEZ VOTRE CHIFFRE D'AFFAIRES

- Commercialisez votre offre afin de développer votre clientèle et votre chiffre d'affaires.
- Intégrez vos offres dans notre catalogue (selon conditions).
- Bénéficiez d'un accompagnement sur-mesure pour développer votre offre et votre activité.



## RECEVEZ UN ACCOMPAGNEMENT SUR-MESURE

- Bénéficiez de conseils et d'accompagnements personnalisés par une équipe professionnelle pour la qualification de votre offre (Tourisme & Handicap, Accueil Vélo, Dog Friendly, Tourisme Durable).
- Restez informés des actualités du territoire via nos outils dédiés (espace Pro du site internet, newsletters.).



## REJOIGNEZ UN RÉSEAU DYNAMIQUE DE 428 PROFESSIONNELS

- Échangez, partagez et développez votre expertise au sein d'un réseau engagé.
- Faites évoluer votre offre en participant à des formations et des moments d'échanges avec le réseau de partenaires.
- Participez aux moments de réflexion pour le développement touristique du territoire.
- Devenez ambassadeurs du territoire en vous tenant informés de l'actualité et en défendant les valeurs de notre destination.



# QUEL PACK pour vous ?

Quel est le pack qui vous correspond le mieux ?

## Pack Initial

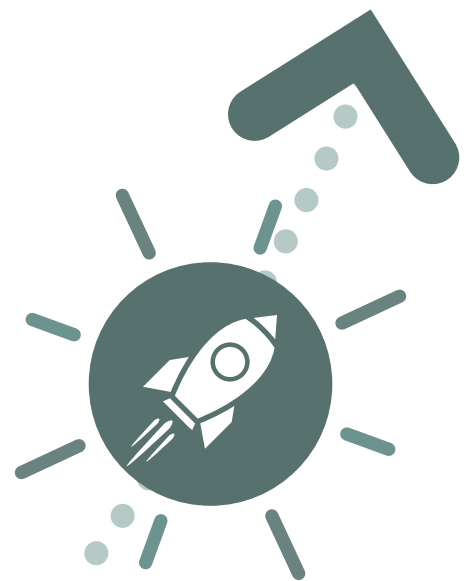
Idéal pour établir vos premières connexions, ce pack vous intègre dans notre réseau et vous accompagne pour vous connecter aux partenaires de notre écosystème.

## Pack Visibilité

Une étape au-dessus pour ceux qui souhaitent renforcer leur présence. En choisissant ce pack, vous bénéficiez d'une visibilité accrue grâce à votre visibilité sur nos supports de communication, vous permettant de toucher un public plus large et de valoriser votre activité.

## Pack Avantage

Ce pack exclusif vous ouvre l'accès à des services premium qui vous permettent d'aller plus loin et de bénéficier d'un accompagnement sur-mesure pour faire rayonner votre activité. Avec le Pack Avantage, vous maximisez vos opportunités de développement et assurez votre visibilité avec un impact supérieur.



*Pack Avantage*

bénéficier  
de la conception  
des publicités  
et profiter  
de services  
exclusifs



*Pack Initial*

mise  
en réseau



*Pack Visibilité*

apparaître  
sur les  
supports de  
communication

# ÉTAPE PAR *étape*

**1** **CHOISISSEZ VOTRE PACK PARTENAIRE ET VOS OPTIONS** selon les services et la visibilité souhaités.

**2** **REMP LISSEZ VOTRE BON DE COMMANDE.**

**3** **RETOURNEZ VOTRE BON DE COMMANDE À L'OFFICE DE TOURISME DE DOMFRONT OU CELUI DE BAGNOLES DE L'ORNE.**

**4** **METTEZ À JOUR VOS INFORMATIONS 2025 VIA LE FORMULAIRE EN LIGNE TRANSMIS PAR MAIL.**  
Des questions ? Prenez rendez-vous avec notre équipe.

# CONDITIONS

# générales de vente

Applicables à partir du 1<sup>er</sup> septembre 2024 pour l'année civile 2025. Toute souscription d'un bon de commande 2025, pour un partenariat simple, un ordre de publicité ou de services implique l'acceptation de nos Conditions Générales de Vente.

## ARTICLE 1 : CONDITIONS DE PARTENARIAT

Peut devenir partenaire, tout prestataire ou toute activité ayant son siège social sur le territoire de Destination Touristique Domfront Bagnoles - SPL (Communauté de communes Andaines-Passais et Domfront Tinchebray Interco).

Destination Touristique Domfront Bagnoles se réserve la possibilité d'accepter des partenariats hors territoire si l'activité n'est pas jugée concurrentielle à une offre existante sur son territoire de compétence, si ce partenariat a un intérêt pour le professionnel et pour la destination, ou répond à une demande de ses visiteurs.

Les hébergements devront a minima être visités par l'Office de Tourisme ou Tourisme 61, et de préférence, être classés et/ou labellisés.

## ARTICLE 2 : VALIDATION

Le bon de commande signé engage le prestataire. Seuls les prestataires ayant complété, signé et joint le règlement au « *Bon de Commande* » seront considérés comme partenaires de Destination Touristique Domfront Bagnoles. Destination Touristique Domfront Bagnoles accepte les règlements par encaissement ou virement.

RIB : Crédit Mutuel – 15489 00382 00023297602 95  
IBAN : FR76 1548 9003 8200 0232 9760 295  
BIC : CMCIFR2A

## ARTICLE 3 : ÉCHÉANCES

Une entreprise, un prestataire peut devenir partenaire de Destination Touristique Domfront Bagnoles à tout moment de l'année.

Les insertions, avantages et services seront disponibles sous réserve du dossier dûment complété avant les dates limites indiquées sur les bons de commande 2025.

Les partenariats pourront être établis à tout moment dans l'année, cependant l'accès aux services sera conditionné à leur disponibilité au moment de la signature du partenariat ; et l'insertion dans les éditions ne sera plus possible après impression.

## ARTICLE 4 : TRAITEMENT DE L'INFORMATION

Le partenaire est responsable des informations publiées par Destination Touristique Domfront Bagnoles et s'engage à fournir toutes les informations (ouverture, tarifs, visuels, ...) au plus tard aux dates de clôture des éditions. À défaut, Destination Touristique Domfront Bagnoles ne pourra être tenue responsable d'éventuelles erreurs et se réserve le droit d'annuler sans préavis l'ordre d'insertion.

Les partenaires s'engagent à communiquer toutes modifications importantes d'informations les concernant (horaires, tarifs, disponibilités, services, prestations, ...). En cas de non-respect des délais, Destination Touristique Domfront Bagnoles ne pourra être tenue pour responsable et le montant de l'insertion sera dû.

Destination Touristique Domfront Bagnoles se réserve le droit de choisir la présentation et la mise en page de

ses éditions selon la ligne éditoriale définie.

- Photos : le partenaire autorise Destination Touristique Domfront Bagnoles à utiliser ses photos sur les supports de promotion ; les photos fournies étant libres de droit, de qualité suffisante et pouvant être reproduites. Destination Touristique Domfront Bagnoles peut choisir d'utiliser ses propres photos pour promouvoir ses partenaires.

- Rédactionnels : le partenaire fournit un texte descriptif de son activité que Destination Touristique Domfront Bagnoles adaptera selon ses lignes éditoriales et ses supports.

- Encarts publicitaires : Destination Touristique Domfront Bagnoles traite les bons de commande par ordre d'arrivée et choisit l'emplacement des encarts publicitaires en respectant la ligne éditoriale des supports de communication.

Les publicitaires sont responsables des informations mentionnées dans leurs encarts créés par Destination Touristique Domfront Bagnoles.

Destination Touristique Domfront Bagnoles se réserve le droit de refuser une publicité si elle est jugée mensongère, erronée, pouvant choquer la sensibilité de certains.

- Logos : Les logos promotionnels seront refusés, seuls les logos d'appartenance à un réseau et les logos Qualité seront autorisés. Seuls les logos en lien avec le supports de communication de l'encart seront acceptés. Le nombre de logos, labels et pictogrammes est limité en fonction de la mise en page proposée par le service communication. En cas de suppression de logos, labels et/ou pictogrammes, les hébergeurs seront avisés afin de savoir quels pictogrammes ils souhaitent garder ou supprimer.

- Événements : les informations sont à fournir via la « *Fiche Annonce* » 1 mois avant la date d'animation pour paraître sur les supports numériques et 3 mois avant la date d'animation pour paraître sur les supports papier.

## ARTICLE 5 : DIFFUSION DES ÉDITIONS

Destination Touristique Domfront Bagnoles diffuse ses éditions dans les bureaux d'information touristique de Domfront en Poirais et Bagnoles de l'Orne et chez ses partenaires. Ces derniers peuvent venir chercher les brochures dans nos bureaux d'information touristique afin de les diffuser auprès de leurs clientèles.

## ARTICLE 6 : RESPONSABILITÉ

Les informations indiquées sur le bon de commande et le questionnaire partenaire engagent la responsabilité du partenaire.

Une action en dommages et intérêts ne saurait être intentée contre Destination Touristique Domfront Bagnoles à la suite de la non-parution d'une annonce ou de la parution d'une erreur.

## ARTICLE 7 : ARRÊT D'ACTIVITÉ ET RADIATION

En cas de fin d'activité, le partenaire s'engage à informer l'Office de Tourisme et s'assure de la réception de l'information.

# UNE ÉQUIPE DE professionnels

pour vous accompagner



Clarisse Dutentne

- Meublés
- Gîtes



Morane Louise

- Chambres d'hôtes
- Commerces et producteurs
- Gîtes, meublés
- Loisirs



Anne-Laure Chaussenie

- Chambres d'hôtes
- Commerces, producteurs
- Gîtes, meublés
- Loisirs



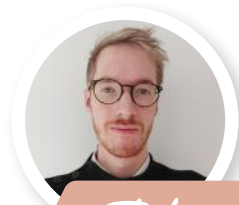
Tiphaine Lerendu

- Hôtels
- Restaurants
- Résidences de Tourisme



Maud Foullounoux

- Commerces et services
- Loisirs
- Producteurs



Thibaud Millet

- Commerces
- Loisirs
- Commerces bien-être et gourmands



Thomas Paris

- Commerces
- Producteurs



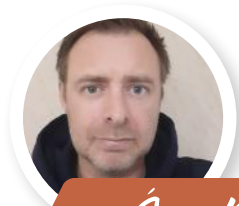
Stéphanie Pilfert

- Campings
- Agences immobilières
- Encarts publicitaires
- Meublés



Claire Delaporte

- Santé
- Informations pratiques



Éric Mazien

- Hôtels
- Restaurants
- Encarts publicitaires



Pauline Vollaiz

- Relations socio-pro



Philine & Axel

- Rédactionnel
- Conception



# DESTINATION TOURISTIQUE

## *Domfront Bagnoles*

*Office de Tourisme Intercommunautaire*

### **DOMFRONT EN POIRAIE**

[info@ot-domfront.com](mailto:info@ot-domfront.com)

**02 33 38 53 97**

[www.ot-domfront.com](http://www.ot-domfront.com)

### **BAGNOLES DE L'ORNE**

[tourisme@bagnolesdelorne.com](mailto:tourisme@bagnolesdelorne.com)

**02 33 37 85 66**

[www.bagnolesdelorne.com](http://www.bagnolesdelorne.com)

### **SIÈGE**

15 allée Aloïs Monnet · 61140 Bagnoles de l'Orne Normandie  
[secretariat@bagnolesdelorne.com](mailto:secretariat@bagnolesdelorne.com)

**02 33 30 73 93**

SA au capital de 150 000 € - SIRET 982 935 934 00017 - APE 7990Z  
TVA FR54 982 935 934 - RCS Alençon B 982 935 934

